



**МИНИСТЕРСТВО ПО УПРАВЛЕНИЮ  
ИМУЩЕСТВОМ И ГРАДОСТРОИТЕЛЬНОЙ  
ДЕЯТЕЛЬНОСТИ ПЕРМСКОГО КРАЯ**

**П Р И К А З**

10.01.2024

№ 31-02-1-4-85

┌ Об установлении публичного  
сервитута в целях эксплуатации  
объекта электросетевого хозяйства  
регионального значения ┐

В соответствии со статьей 23, главой V.7 Земельного кодекса Российской Федерации, статьей 3.6 Федерального закона от 25 октября 2001 г. № 137-ФЗ «О введении в действие Земельного кодекса Российской Федерации», пунктом 7 части 1 статьи 3 Закона Пермского края от 01 июля 2009 г. № 463-ПК «О полномочиях органов государственной власти Пермского края в сфере земельных отношений», постановлением Правительства Пермского края от 27 октября 2009 г. № 780-п «Об утверждении Схемы территориального планирования Пермского края», постановлением Правительства Пермского края от 04 августа 2021 г. № 542-п «О внесении изменений в Положение о Министерстве по управлению имуществом и градостроительной деятельности Пермского края, утвержденное постановлением Правительства Пермского края от 15 декабря 2006 г. № 88-п», пунктом 3.43<sup>7</sup> Положения о Министерстве по управлению имуществом и градостроительной деятельности Пермского края, утвержденного постановлением Правительства Пермского края от 15 декабря 2006 г. № 88-п, приказом Министерства по управлению имуществом и градостроительной деятельности Пермского края от 02 июня 2022 г. № 31-02-1-4-998 «О делегировании права подписи», на основании ходатайства об установлении публичного сервитута уполномоченного представителя публичного акционерного общества «Россети Урал» (далее – ПАО «Россети Урал» (ОГРН 1056604000970, ИНН 6671163413)) от 30 ноября 2023 г. № б/н (вх. № ГУ31-02-1-25-2536 от 11 декабря 2023 г.)

**ПРИКАЗЫВАЮ:**

1. Установить на 49 (сорок девять) лет в целях эксплуатации объекта электросетевого хозяйства регионального значения ВЛ-35 кВ Куликовка-Валежная с отпайкой на ПС Сылва, входящего в состав электросетевого комплекса «Мостовая» с кадастровым номером 59:32:0000000:10589 (номер и дата государственной регистрации права



№ 59-59-14/028/2008-225 от 24 июля 2008 г.), публичный сервитут в отношении земельных участков и земель согласно приложению № 1 (далее – Земельные участки, Земли).

2. Утвердить границы публичного сервитута в соответствии с прилагаемым описанием местоположения границ на кадастровом плане территории согласно приложению № 2.

3. Плата за публичный сервитут не устанавливается.

4. Срок, в течение которого использование Земельных участков (их частей), Земли в соответствии с их разрешенным использованием будет невозможно или существенно затруднено, в связи с осуществлением публичного сервитута (при наличии таких обстоятельств): ежегодно с 1 января по 31 декабря (в период плановых (ремонтных) работ).

5. Порядок установления зон с особыми условиями использования территорий и содержание ограничений прав на земельные участки определен Правилами установления охранных зон объектов электросетевого хозяйства и особых условий использования земельных участков, расположенных в границах таких зон, утвержденными Постановлением Правительства Российской Федерации от 24 февраля 2009 г. № 160.

6. ПАО «Россети Урал» привести Земельные участки (их части), Земли в состояние, пригодное для использования в соответствии с видом разрешенного использования, снести инженерное сооружение, размещенное на основании публичного сервитута, в сроки, предусмотренные пунктом 8 статьи 39.50 Земельного кодекса Российской Федерации.

7. Отделу распоряжения земельными участками управления земельных отношений Министерства по управлению имуществом и градостроительной деятельности Пермского края (далее – Министерство) в течение пяти рабочих дней со дня принятия настоящего приказа:

7.1. разместить настоящий приказ на официальном сайте Министерства <https://migd.permkrai.ru/>;

7.2. направить копию настоящего приказа в орган регистрации прав;

7.3. направить копию настоящего приказа в ПАО «Россети Урал», а также сведения о лицах, являющихся правообладателями Земельных участков, сведения о лицах, подавших заявления об учете их прав (обременений прав) на земельные участки, способах связи с ними, копии документов, подтверждающих права указанных лиц на земельные участки.

8. Контроль за исполнением приказа оставляю за собой.

Заместитель министра



К.М. Хайруллина



Перечень земельных участков (земель),  
в отношении которых устанавливается публичный сервитут

№ п.п.	Кадастровый номер земельного участка, адрес или иное описание местоположения таких земельных участков
1	59:32:0000000:37 (об. 59:32:0050027:3252) (Пермский край, Пермский район)
2	59:32:0000000:9209 (Пермский край, м.р-н Пермский, Пермское лесничество, Лядовское участковое лесничество, кварталы №№ 46, 50, 51)
3	59:32:0050007:386 (Пермский край, Пермский район, Сылвенское с/п, с.п. Сылва, с/т Стрелка)
4	59:32:0050007:507 (Пермский край, Пермский район, Сылвенское с/пос., с.п. Сылва, с/т Стрелка)
5	59:32:0050007:569 (Пермский край, Пермский р-н, Сылвенское с/пос., с.п. Сылва, с/т Стрелка)
6	59:32:0050007:601 (Пермский край, Пермский район, Сылвенское, с/п с.п. Сылва, с/т Стрелка, Участок №202)
7	59:32:0050007:602 (Пермский край, р-н Пермский, с/п Сылвенское, с.п. Сылва, с/т Стрелка, участок № 182)
8	59:32:0050007:622 (Российская Федерация, Пермский край, м.р-н Пермский, с.п. Сылвенское, п. Сылва, сад Стрелка, з/у 185)
9	59:32:0050007:626 (Российская Федерация, край Пермский, м.о. Пермский, с.п. Сылвенское, п. Сылва, сад Стрелка, зу 187)
10	59:32:0050007:638 (Пермский край, Пермский р-н, Сылвенское с/пос., с.п. Сылва, с/т Стрелка)
11	59:32:0050007:689 (Российская Федерация, Пермский край, м.р-н Пермский, с.п. Сылвенское, п. Сылва, сад Стрелка, з/у 5/1)
12	59:32:0050007:706 (Пермский край, Пермский район, Сылвенское с/п, с.п. Сылва, м/р «с/т «Стрелка», уч. 198.)
13	59:32:0050007:707 (Пермский край, Пермский район, Сылвенское с/пос., п. Сылва, с/т "Стрелка")
14	59:32:0050007:711 (Пермский край, Пермский район, Сылвенское с/п, с.п. Сылва, аал Стрелка)
15	59:32:0050007:785 (Пермский край, Пермский район, п. Сылва, садоводческое товарищество "Стрелка")
16	59:32:0050007:790 (Пермский край, Пермский район, Сылвенское сельское поселение, садоводческое товарищество "Стрелка")
17	59:32:0050007:909 (Пермский край, Пермский район, Сылвенское сельское поселение, п. Сылва, с/т "Стрелка")
18	59:32:0050009:109 (Пермский край, Пермский р-н, Сылвенское с/п, с.п. Сылва, снт Молодежный, Участок №13)
19	59:32:0050009:116 (Пермский край, Пермский район, Сылвенское с/п, с.п. Сылва, снт "Молодежный", участок № 11)
20	59:32:0050009:122 (Пермский край, Пермский район, Сылвенское с/пос, с.п. Сылва, снт "Молодежный")



21	59:32:0050009:123 (край Пермский, р-н Пермский, с/п Сылвенское, с.п. Сылва, снт Молодежный, участок 23)
22	59:32:0050009:136 (Пермский край, Пермский район, пгт. Сылва, ст.пос Молодежный)
23	59:32:0050009:157 (Российская Федерация, Пермский край, муниципальный округ Пермский, поселок Сылва, территория снт Молодежный, земельный участок 100)
24	59:32:0050009:168 (Пермский край, Пермский район, Сылвенское с/п, пгт. Сылва, садоводческое товарищество "Молодежный")
25	59:32:0050009:174 (Пермский край, Пермский р-н, пгт. Сылва, ст.пос Молодежный)
26	59:32:0050009:181 (Пермский край, Пермский район, пгт. Сылва, ст.пос Молодежный)
27	59:32:0050009:207 (Пермский край, Пермский район, пгт. Сылва, ст.пос Молодежный, уч-к 12)
28	59:32:0050009:208 (Пермский край, Пермский р-н, пгт. Сылва, ст.пос Молодежный)
29	59:32:0050009:251 (Пермский край, Пермский муниципальный район, Сылвенское сельское поселение, пос. Сылва, ВЛ-35кВ Куликовка-Валежная с отпайкой на ПС "Сылва")
30	59:32:0050014:119 (Пермский край, Пермский р-н, Сылвенское с/п, с.п. Сылва, снт Стекольщик, Участок №55)
31	59:32:0050014:123 (край Пермский, р-н Пермский, с/п Сылвенское, с.п. Сылва, снт Стекольщик, участок 57)
32	59:32:0050014:126 (Пермский край, Пермский район, Сылвенское с/п, с.п. Сылва, снт Стекольщик, Участок 65)
33	59:32:0050014:128 (Пермский край, Пермский район, Сылвенское с/пос., с.п. Сылва, снт Стекольщик, участок № 66)
34	59:32:0050014:130 (Пермский край, р-н Пермский, с/п Сылвенское, с.п. Сылва, снт Стекольщик, участок №67)
35	59:32:0050014:162 (край Пермский, р-н Пермский, с/пос. Сылвенское, с.п. Сылва, снт Стекольщик, Участок 163)
36	59:32:0050014:163 (Пермский край, р-н Пермский, с/п Сылвенское, с.п. Сылва, снт Стекольщик)
37	59:32:0050014:173 (край Пермский, р-н Пермский, с/пос. Сылвенское, с.п. Сылва, снт Стекольщик, Участок №139)
38	59:32:0050014:175 (край Пермский, р-н Пермский, с/п Сылвенское, с.п. Сылва, снт Стекольщик, участок № 176)
39	59:32:0050014:334 (Пермский край, Пермский район, Сылвенское с/п, п. Сылва, снт "Стекольщик", уч. 137)
40	59:32:0050014:335 (Пермский край, Пермский район, Сылвенское с/п, п. Сылва, снт "Стекольщик", уч. 138)
41	59:32:0050014:337 (Пермский край, Пермский район, Сылвенское с/п, п. Сылва, сад "Стекольщик")
42	59:32:0050014:351 (Пермский край, Пермский район, Сылвенское сельское поселение, пос. Сылва, ВЛ-35кВ Куликовка-Валежная с отпайкой на ПС "Сылва")
43	59:32:0050014:371 (Пермский край, Пермский район, Сылвенское сельское поселение, сад "Стекольщик")
44	59:32:0050014:56 (Пермский край, Пермский р-он, Сылвенское с/п, с.п. Сылва, снт Стекольщик, Участок 9)
45	59:32:0050014:63 (Пермский край, Пермский район, Сылвенское с/пос., с.п. Сылва, снт Стекольщик, участок 40)
46	59:32:0050015:138 (Пермский край, Пермский р-н, Сылвенское с/пос, с.п. Сылва, снт Геолог, участок 138)

47	59:32:0050015:212 (край Пермский, р-н Пермский, с/п Сылвенское, с.п. Сылва, с/т Геолог, Участок 21)
48	59:32:0050015:229 (Пермский край, р-н Пермский, сел.пос. Сылвенское, с.п. Сылва, снт Геолог, Участок 22)
49	59:32:0050015:239 (Пермский край, р-н Пермский, с/пос. Сылвенское, с.п. Сылва, снт Геолог, участок №154)
50	59:32:0050015:242 (Пермский край, Пермский район, Сылвенское с/п, с.п. Сылва, снт Геолог, Участок 24)
51	59:32:0050015:243 (Пермский край, р-н Пермский, с/пос. Сылвенское, с.п. Сылва, снт Геолог, участок 67)
52	59:32:0050015:245 (край Пермский, р-н Пермский, с/пос. Сылвенское, с.п. Сылва, снт Геолог, Участок 55)
53	59:32:0050015:250 (край Пермский, р-н Пермский, с/пос. Сылвенское, с.п. Сылва, снт Геолог, Участок 54)
54	59:32:0050015:253 (Пермский край, р-н Пермский, с/п Сылвенское, с.п. Сылва, снт "Геолог", участок 61)
55	59:32:0050015:254 (Пермский край, р-н Пермский, с/п Сылвенское, с.п. Сылва, снт Геолог, участок № 75)
56	59:32:0050015:261 (Пермский край, р-н Пермский, с/п Сылвенское, с.п. Сылва, снт Геолог, участок №71)
57	59:32:0050015:263 (Пермский край, р-н Пермский, с/п Сылвенское, с.п. Сылва, ул. Мира, д. 54)
58	59:32:0050015:266 (Пермский край, р-н Пермский, с/пос. Сылвенское, с.п. Сылва, снт Геолог)
59	59:32:0050015:269 (Пермский край, р-н Пермский, с/п Сылвенское, с.п. Сылва, снт Геолог)
60	59:32:0050015:270 (Пермский край, район Пермский, Сылвенское с/п, с.п. Сылва, снт Геолог)
61	59:32:0050015:274 (Пермский край, р-н Пермский, пгт. Сылва, сдт Геолог)
62	59:32:0050015:275 (край Пермский, р-н Пермский, с/пос. Сылвенское, с.п. Сылва, с/т Геолог, Участок 112)
63	59:32:0050015:281 (Пермский край, Пермский район, Сылвенское с/п, с.п. Сылва, снт "Геолог", участок №139)
64	59:32:0050015:284 (Пермский край, р-н Пермский, п Сылва, снт Геолог)
65	59:32:0050015:286 (Пермский край, Пермский р-н, пгт Сылва, общественный сад "Геолог")
66	59:32:0050015:289 (Пермский край, р-н Пермский, с/п Сылвенское, пос.Сылва, снт "Геолог", участок 53)
67	59:32:0050015:29 (край Пермский, р-н Пермский, с/п Сылвенское, с.п. Сылва, с/т Геолог, Участок 29)
68	59:32:0050015:293 (Пермский край, р-н Пермский, с/п Сылвенское, снт Геолог, уч. 26)
69	59:32:0050015:295 (Пермский край, р-н Пермский, с/п Сылвенское, с.п. Сылва, снт Геолог, Участок 125)
70	59:32:0050015:301 (Пермский край, Пермский район, Сылвенское с/п, пгт. Сылва, общественный сад "Геолог")
71	59:32:0050015:302 (Пермский край, р-н Пермский, с/пос. Сылвенское, с.п. Сылва, снт Геолог)
72	59:32:0050015:304 (Пермский край, р-н Пермский, пгт. Сылва, сдт Геолог)
73	59:32:0050015:317 (Пермский край, р-н Пермский, пгт. Сылва, сдт Геолог)
74	59:32:0050015:318 (Пермский край, Пермский район, Сылвенское с/пос., с/т Геолог, участок 93)



75	59:32:0050015:323 (Пермский край, Пермский край, пгт. Сылва, общественный сад "Геолог")
76	59:32:0050015:329 (край Пермский, р-н Пермский, с/пос. Сылвенское, с.п. Сылва, снт Геолог)
77	59:32:0050015:332 (Пермский край, р-н Пермский, с/п Сылвенское, с.п. Сылва, снт Геолог)
78	59:32:0050015:341 (Пермский край, Пермский р-н, Сылвенское с/п, с.п. Сылва, снт Геолог, участок №145)
79	59:32:0050015:343 (Пермский край, р-н Пермский, с/п Сылвенское, с.п. Сылва, снт Геолог, Участок 122)
80	59:32:0050015:348 (Пермский край, р-н Пермский, с/п Сылвенское, с.п. Сылва, снт Геолог, Участок 109)
81	59:32:0050015:357 (Пермский край, р-н Пермский, пгт. Сылва, сдт Геолог)
82	59:32:0050015:360 (Пермский край, р-н Пермский, с/п Сылвенское, с.п. Сылва, снт Геолог, Участок 23)
83	59:32:0050015:367 (Пермский край, р-н Пермский, с/п Сылвенское, с.п. Сылва, снт Геолог)
84	59:32:0050015:369 (Пермский край, р-н Пермский, пгт. Сылва, сдт Геолог)
85	59:32:0050015:370 (Пермский край, р-н Пермский, пгт. Сылва, сдт Геолог)
86	59:32:0050015:371 (Пермский край, район Пермский, пос. Сылва, с/т "Геолог", уч. 28)
87	59:32:0050015:373 (Пермский край, р-н Пермский, с/п Сылвенское, пгт. Сылва, с/т "Геолог", уч-к 19)
88	59:32:0050015:377 (Пермский край, Пермский район, Сылвенское с/пос., с.п. Сылва, снт "Геолог", участок 39)
89	59:32:0050015:387 (Пермский край, Пермский район, пгт. Сылва, сдт Геолог, уч-к 107)
90	59:32:0050015:388 (край Пермский, р-н Пермский, с/п Сылвенское, с.п. Сылва, снт Геолог, Участок 121)
91	59:32:0050015:389 (Пермский край, р-н Пермский, пгт. Сылва, сдт Геолог, уч-к 123)
92	59:32:0050015:401 (Пермский край, р-н Пермский, с/п Сылвенское, с.п. Сылва, снт Геолог, Участок 52)
93	59:32:0050015:48 (край Пермский, р-н Пермский, с/п Сылвенское, с.п. Сылва, с/т Геолог, Участок 48)
94	59:32:0050015:60 (край Пермский, р-н Пермский, с/п Сылвенское, с.п. Сылва, снт Геолог, Участок 60)
95	59:32:0050015:633 (Пермский край, Пермский район, Сылвенское с/п, с. п. Сылва, снт "Геолог", участок № 120)
96	59:32:0050015:765 (Пермский край, Пермский район, Сылвенское с/п)
97	59:32:0050015:767 (Пермский край, Пермский район, п. Сылва, сад Геолог, участок 66)
98	59:32:0050015:771 (Пермский край, м.р-н Пермский, с.п. Сылвенское, п. Сылва, тер. снт Геолог, уч. 80)
99	59:32:0050015:772 (Пермский край, м.р-н Пермский, с.п. Сылвенское, п. Сылва, тер. снт Геолог)
100	59:32:0050015:773 (Пермский край, Пермский р-н, с/п Сылвенское, с.п. Сылва, снт Геолог)
101	59:32:0050015:774 (Пермский край, Пермский р-н, с/п Сылвенское, с.п. Сылва, снт Геолог)
102	59:32:0050015:99 (край Пермский, р-н Пермский, с/п Сылвенское, с.п. Сылва, снт Геолог, Участок 99)



103	59:32:0050016:128 (Пермский край, Пермский муниципальный район, Сылвенское сельское поселение, пос.Сылва, на земельном участке расположена ВЛ-35кВ Куликовка-Валежная с отпайкой на ПС "Сылва")
104	59:32:0050016:41 (край Пермский, р-н Пермский, с/п Сылвенское, с.п. Сылва, с/т Коммунальник, Участок 41)
105	59:32:0050016:58 (Пермский край, Пермский район, Сылвенское с/п, с.п. Сылва, с/т Коммунальник, Участок 23)
106	59:32:0050016:63 (край Пермский, р-н Пермский, с/пос. Сылвенское, с.п. Сылва, с/т Коммунальник, Участок 26)
107	59:32:0050016:70 (край Пермский, р-н Пермский, с/п Сылвенское, с.п. Сылва, с/т Коммунальник, участок № 22)
108	59:32:0050016:71 (Пермский край, Пермский район, Сылвенское с/п, с.п. Сылва, с/т Коммунальник, участок 29)
109	59:32:0050016:79 (Пермский край, Пермский район, Сылвенское с/п, с.п. Сылва, с/т Коммунальник, Участок 24)
110	59:32:0050016:84 (Пермский край, Пермский район, Сылвенское с/п, с.п. Сылва, с/т Коммунальник, Участок 44)
111	59:32:0050016:91 (Пермский край, Пермский район, с.п. Сылва, сдт Коммунальник, уч. 47)
112	59:32:0050027:12322 (Пермский край, Пермский район, Сылвенское с/п, с.п. Сылва)
113	59:32:0050027:12386 (Пермский край, Пермский район, Сылвенское с/п, с.п. Сылва, с/т "Стрелка", участок 211)
114	59:32:0050027:12837 (Пермский край, Пермский район, Сылвенское с/п, п. Сылва)
115	59:32:0050027:13804 (Пермский край, Пермский район, Сылвенское с.п., п. Сылва)
116	59:32:0050027:13820 (Пермский край, Пермский муниципальный район, Сылвенское сельское поселение, пос. Сылва, ВЛ-35 кВ Куликовка-Валежная с отпайкой на ПС "Сылва")
117	59:32:0050027:13829 (Пермский край, Пермский муниципальный район, Сылвенское сельское поселение, пос.Сылва, ВЛ-110кВ отпайка на ПС "Куликовка" от ВЛ-110кВ Владимирская-Мостовая)
118	59:32:0050027:13830 (Пермский край, Пермский муниципальный район, Сылвенское сельское поселение, пос. Сылва, ВЛ-35 кВ Куликовка-Сылва (с совместной подвеской с участком ВЛ-35 кВ Куликовка-Валежная с отпайкой на ПС "Сылва"))
119	59:32:0050027:14235 (Пермский край, Пермский район, Сылвенское с/п, с.п. Сылва.)
120	59:32:0050027:14264 (Пермский край, Пермский район, Сылвенское с/пос., с.п. Сылва, микрорайон "Сосновый Бор", ул. Дружбы)
121	59:32:0050027:14272 (Пермский край, Пермский район, Сылвенское с/пос., с.п. Сылва, микрорайон "Сосновый Бор", ул. Сосновая)
122	59:32:0050027:14312 (Пермский край, Пермский р-н, п. Сылва, ул. Верх-сылвенская, д. 19а)
123	59:32:0050027:144 (край Пермский, р-н Пермский, с/п Сылвенское, с.п. Сылва)
124	59:32:0050027:14423 (Российская Федерация, Пермский край, Пермский район, Сылвенское с/п, с. п. Сылва, ул. Победы, 7б)
125	59:32:0050027:14424 (Российская Федерация, Пермский край, Пермский район, Сылвенское с/п, с.п. Сылва, ул. Победы, д.6, кв.2)
126	59:32:0050027:14426 (Пермский край, Пермский р-н, п. Сылва)
127	59:32:0050027:14918 (Пермский край, Пермский район, Сылвенское с/п, п. Сылва, парк "Сосновый бор")
128	59:32:0050027:15427 (Пермский край, Пермский р-он, п. Сылва)
129	59:32:0050027:15438 (Пермский край, Пермский р-н, Сылвенское с/п, п. Сылва)

130	59:32:0050027:15453 (Пермский край, Пермский муниципальный район, п. Сылва)
131	59:32:0050027:15470 (Пермский край, Пермский р-н, Сылвенское с.п., п. Сылва)
132	59:32:0050027:15504 (Пермский край, Пермский муниципальный район, Сылвенское сельское поселение, п. Сылва)
133	59:32:0050027:15522 (Пермский край, Пермский муниципальный район, Сылвенское сельское поселение, п. Сылва, ул. Геологов)
134	59:32:0050027:15525 (Российская Федерация, Пермский край, м.р-н Пермский, с.п. Сылвенское, п Сылва, ул Победы, з/у 4Б)
135	59:32:0050027:15541 (Пермский край, Пермский муниципальный район, Сылвенское сельское поселение, п. Сылва, ул. Победы)
136	59:32:0050027:1628 (Пермский край, Пермский р-н, Сылвенское с/п, с.п. Сылва, ул. Победы, 6/1)
137	59:32:0050027:16281 (Пермский край, р-н Пермский, с/п Сылвенское, п. Сылва, ул. Челюскинцев, 28)
138	59:32:0050027:16448 (Российская Федерация, край Пермский, м.о. Пермский, с.п. Сылвенское, п Сылва, ул Мира, зу 52)
139	59:32:0050027:16685 (Пермский край, Пермский муниципальный округ п. Сылва )
140	59:32:0050027:16706 (Пермский край, Пермский муниципальный округ, п. Сылва )
141	59:32:0050027:16725 (Пермский край, м.о. Пермский, п. Сылва)
142	59:32:0050027:17 (край Пермский, р-н Пермский, с/пос. Сылвенское, с.п. Сылва, с/т Стрелка, Участок 9)
143	59:32:0050027:1792 (край Пермский, р-н Пермский, с/п Сылвенское, с.п. Сылва, участок находится примерно в 300 м от жилого дома по улице Заводской переулоч, д.21)
144	59:32:0050027:1854 (Пермский край, р-н Пермский, рп Сылва, ул В-Сылвенская, д 3)
145	59:32:0050027:1906 (край Пермский, р-н Пермский, с\пос Сылвенское, с.п Сылва, ул. Верх-Сылвенская, дом 1)
146	59:32:0050027:1908 (Пермский край, Пермский район, пгт. Сылва, ул. Победы, дом 5, квартира 2)
147	59:32:0050027:2050 (Пермский край, Пермский р-н, пгт. Сылва, ул. Победы, дом 5, квартира 1)
148	59:32:0050027:2253 (Пермский край, Пермский район, Сылвенское с/п, с.п. Сылва, ул. Победы, дом 6, квартира 1)
149	59:32:0050027:2256 (Пермский край, Пермский р-н, пгт. Сылва, ул. Победы, дом 2, квартира 2)
150	59:32:0050027:2257 (Пермский край, Пермский район, Сылвенское с/п, с.п. Сылва, ул. Победы, 3-2)
151	59:32:0050027:228 (Пермский край, р-н Пермский, с/п Сылвенское, п. Сылва)
152	59:32:0050027:240 (Пермский край, Пермский район, Сылвенское с/п, с.п. Сылва, ул. Кирова, 55 в)
153	59:32:0050027:2458 (Пермский край, Пермский район, с/п Сылвенское, с.п. Сылва, сад Стрелка)
154	59:32:0050027:2527 (Пермский край, Пермский район, Сылвенское с/п, с.п. Сылва, ул. Победы, д. 6/2)
155	59:32:0050027:277 (край Пермский, р-н Пермский, с/п Сылвенское, с.п. Сылва, с/т Стрелка, Участок 184)
156	59:32:0050027:31 (край Пермский, р-н Пермский, с/п Сылвенское, с.п. Сылва, с/т Стрелка, Участок 210)
157	59:32:0050027:317 (Пермский край, Пермский р-н, с/п Сылвенское, с.п. Сылва, ул. Кирова, 55а)





158	59:32:0050027:318 (край Пермский, р-н Пермский, с/п Сылвенское, с.п. Сылва, ул. Кирова, 55 б)
159	59:32:0050027:3315 (край Пермский, р-н Пермский, с/п Сылвенское, с.п. Сылва, ул. Верх-Сылвенская, 15/1)
160	59:32:0050027:3344 (край Пермский, р-н Пермский, с/п Сылвенское, с.п. Сылва, а/д "подъезд к пгт Сылва")
161	59:32:0050027:3347 (край Пермский, р-н Пермский, с/п Сылвенское, с.п. Сылва, с/т Стрелка)
162	59:32:0050027:3377 (край Пермский, р-н Пермский, с/п Сылвенское, с.п. Сылва, ул. Кирова, дом 61)
163	59:32:0050027:3549 (Пермский край, р-н Пермский, с/п Сылвенское, с.п. Сылва, ул В-Сылвенская, 19)
164	59:32:0050027:393 (Пермский край, р-н Пермский, рп. Сылва, ул. Победы, дом 2, квартира 1)
165	59:32:0050027:44 (край Пермский, р-н Пермский, с/п Сылвенское, с.п. Сылва, сад Стрелка, участок 155)
166	59:32:0050027:7096 (край Пермский, р-н Пермский, с/п Сылвенское, с.п. Сылва, ул. Молодежная, 13)
167	59:32:0050027:7127 (Российская Федерация, Пермский край, м.р-н Пермский, с.п. Сылвенское, п Сылва, тер. снт Рябинушка, з/у 4)
168	59:32:0050027:7176 (край Пермский, р-н Пермский, с/п Сылвенское, с.п. Сылва, ул. Кирова, 63)
169	59:32:0050027:7228 (край Пермский, р-н Пермский, с/п Сылвенское, с.п. Сылва, ул. Геологов)
170	59:32:0050027:7232 (край Пермский, р-н Пермский, с/п Сылвенское, с.п. Сылва)
171	59:32:0050027:7338 (Пермский край, Пермский район, Сылвенское с/п, с.п. Сылва)
172	59:32:0000000 (Российская Федерация, Пермский край, м.о. Пермский)
173	59:32:0050007 (Российская Федерация, Пермский край, м.о. Пермский)
174	59:32:0050009 (Российская Федерация, Пермский край, м.о. Пермский)
175	59:32:0050014 (Российская Федерация, Пермский край, м.о. Пермский)
176	59:32:0050015 (Российская Федерация, Пермский край, м.о. Пермский)
177	59:32:0050016 (Российская Федерация, Пермский край, м.о. Пермский)
178	59:32:0050027 (Российская Федерация, Пермский край, м.о. Пермский)



## ОПИСАНИЕ МЕСТОПОЛОЖЕНИЯ ГРАНИЦ

Зона публичного сервитута для эксплуатации объекта электросетевого хозяйства ВЛ-35кВ Куликовка-Валежная с отпайкой на ПС Сылва

(наименование объекта, местоположение границ которого описано (далее - объект))

### Раздел 1

Сведения об объекте		
№ п/п	Характеристики объекта	Описание характеристик
1	2	3
1	Местоположение объекта	Российская Федерация, Пермский край
2	Площадь объекта +/- величина погрешности определения площади (Р+/- Дельта Р)	586742 кв.м ± 191 кв.м
3	Иные характеристики объекта	Публичный сервитут устанавливается в целях эксплуатации объекта электросетевого хозяйства ВЛ-35кВ Куликовка-Валежная с отпайкой на ПС Сылва (согласно п.1 ст. 39.37 «Земельного кодекса Российской Федерации» от 25.10.2001 г. №136-ФЗ (далее – ЗК РФ); согласно ч. 4 ст. 3.6 Федерального закона от 25.10.2001 года № 137-ФЗ «О введении в действие Земельного кодекса Российской Федерации» плата за публичный сервитут не устанавливается. Срок установления публичного сервитута - сорок девять лет (согласно п.1 ст. 39.45 ЗК РФ).



## Раздел 2

Сведения о местоположении границ объекта					
1. Система координат <u>МСК-59, зона 2</u>					
2. Сведения о характерных точках границ объекта					
Обозначение характерных точек границ	Координаты, м		Метод определения координат характерной точки	Средняя квадратическая погрешность положения характерной точки ( $M_t$ ), м	Описание обозначения точки на местности (при наличии)
	X	Y			
1	2	3	4	5	6
1	520767.77	2263831.70	Метод спутниковых геодезических измерений (определений)	0.10	–
2	520764.63	2263832.00	Метод спутниковых геодезических измерений (определений)	0.10	–
3	520763.47	2263814.00	Метод спутниковых геодезических измерений (определений)	0.10	–
4	520746.11	2263677.78	Метод спутниковых геодезических измерений (определений)	0.10	–
5	520666.71	2263595.75	Метод спутниковых геодезических измерений (определений)	0.10	–
6	520340.51	2263531.10	Метод спутниковых геодезических измерений (определений)	0.10	–
7	520082.82	2263481.95	Метод спутниковых геодезических измерений (определений)	0.10	–
8	519777.38	2263162.75	Метод спутниковых геодезических измерений (определений)	0.10	–
9	519283.93	2262646.42	Метод спутниковых геодезических измерений (определений)	0.10	–
10	519364.11	2262204.83	Метод спутниковых геодезических измерений (определений)	0.10	–
11	519494.01	2261485.50	Метод спутниковых геодезических измерений (определений)	0.10	–
12	519551.19	2261166.25	Метод спутниковых геодезических измерений (определений)	0.10	–
13	519560.17	2261122.62	Метод спутниковых геодезических измерений (определений)	0.10	–



14	519596.62	2260913.44	Метод спутниковых геодезических измерений (определений)	0.10	–
15	519638.49	2260680.65	Метод спутниковых геодезических измерений (определений)	0.10	–
16	519672.86	2260621.28	Метод спутниковых геодезических измерений (определений)	0.10	–
17	519688.23	2260585.56	Метод спутниковых геодезических измерений (определений)	0.10	–
18	519751.51	2260562.09	Метод спутниковых геодезических измерений (определений)	0.10	–
19	519781.76	2260514.28	Метод спутниковых геодезических измерений (определений)	0.10	–
20	519789.07	2260498.77	Метод спутниковых геодезических измерений (определений)	0.10	–
21	519814.52	2260529.23	Метод спутниковых геодезических измерений (определений)	0.10	–
22	519813.38	2260531.64	Метод спутниковых геодезических измерений (определений)	0.10	–
23	519775.43	2260591.62	Метод спутниковых геодезических измерений (определений)	0.10	–
24	519715.21	2260613.95	Метод спутниковых геодезических измерений (определений)	0.10	–
25	519705.08	2260637.47	Метод спутниковых геодезических измерений (определений)	0.10	–
26	519672.81	2260693.21	Метод спутниковых геодезических измерений (определений)	0.10	–
27	519632.05	2260919.83	Метод спутниковых геодезических измерений (определений)	0.10	–
28	519600.59	2261099.08	Метод спутниковых геодезических измерений (определений)	0.10	–
29	519609.60	2261095.88	Метод спутниковых геодезических измерений (определений)	0.10	–
30	519711.59	2261051.96	Метод спутниковых геодезических измерений (определений)	0.10	–
31	520011.49	2261105.25	Метод спутниковых	0.10	–



			геодезических измерений (определений)		
32	520480.17	2261185.32	Метод спутниковых геодезических измерений (определений)	0.10	–
33	520867.05	2261252.73	Метод спутниковых геодезических измерений (определений)	0.10	–
34	521231.47	2261490.30	Метод спутниковых геодезических измерений (определений)	0.10	–
35	521218.39	2261519.76	Метод спутниковых геодезических измерений (определений)	0.10	–
36	521216.68	2261523.65	Метод спутниковых геодезических измерений (определений)	0.10	–
37	520853.63	2261286.95	Метод спутниковых геодезических измерений (определений)	0.10	–
38	520474.02	2261220.79	Метод спутниковых геодезических измерений (определений)	0.10	–
39	520005.31	2261140.72	Метод спутниковых геодезических измерений (определений)	0.10	–
40	519715.99	2261089.25	Метод спутниковых геодезических измерений (определений)	0.10	–
41	519622.74	2261129.43	Метод спутниковых геодезических измерений (определений)	0.10	–
42	519593.29	2261139.95	Метод спутниковых геодезических измерений (определений)	0.10	–
43	519586.54	2261173.05	Метод спутниковых геодезических измерений (определений)	0.10	–
44	519529.44	2261491.86	Метод спутниковых геодезических измерений (определений)	0.10	–
45	519399.54	2262211.21	Метод спутниковых геодезических измерений (определений)	0.10	–
46	519322.62	2262634.86	Метод спутниковых геодезических измерений (определений)	0.10	–
47	519803.39	2263137.86	Метод спутниковых геодезических измерений (определений)	0.10	–
48	520100.88	2263448.75	Метод спутниковых геодезических измерений (определений)	0.10	–



			измерений (определений)		
49	520347.37	2263495.75	Метод спутниковых геодезических измерений (определений)	0.10	–
50	520685.54	2263563.46	Метод спутниковых геодезических измерений (определений)	0.10	–
51	520780.31	2263661.35	Метод спутниковых геодезических измерений (определений)	0.10	–
52	520799.32	2263810.56	Метод спутниковых геодезических измерений (определений)	0.10	–
53	520800.46	2263828.53	Метод спутниковых геодезических измерений (определений)	0.10	–
54	520797.64	2263828.80	Метод спутниковых геодезических измерений (определений)	0.10	–
55	520810.44	2264010.39	Метод спутниковых геодезических измерений (определений)	0.10	–
56	520893.95	2264003.46	Метод спутниковых геодезических измерений (определений)	0.10	–
57	520970.22	2264766.99	Метод спутниковых геодезических измерений (определений)	0.10	–
58	521072.95	2265822.22	Метод спутниковых геодезических измерений (определений)	0.10	–
59	520988.02	2265829.50	Метод спутниковых геодезических измерений (определений)	0.10	–
60	520951.73	2265832.61	Метод спутниковых геодезических измерений (определений)	0.10	–
61	520944.41	2265833.24	Метод спутниковых геодезических измерений (определений)	0.10	–
62	520873.67	2265839.30	Метод спутниковых геодезических измерений (определений)	0.10	–
63	520774.27	2264827.86	Метод спутниковых геодезических измерений (определений)	0.10	–
64	520694.59	2264020.00	Метод спутниковых геодезических измерений (определений)	0.10	–
65	520780.53	2264012.62	Метод спутниковых геодезических измерений	0.10	–



			(определений)		
1	520767.77	2263831.70	Метод спутниковых геодезических измерений (определений)	0.10	–
3. Сведения о характерных точках части (частей) границы объекта					
Обозначение характерных точек части границы	Координаты, м		Метод определения координат характерной точки	Средняя квадратическая погрешность положения характерной точки (M <sub>t</sub> ), м	Описание обозначения точки на местности (при наличии)
	X	Y			
1	2	3	4	5	6
–	–	–	–	–	–







" " " " "  
" " " " "  
157 " / " " " "





157 " / " " " "



"3<4222

"6" "34

157 " / " " " "



"3<4222

"7" "34

157 " / " " " "

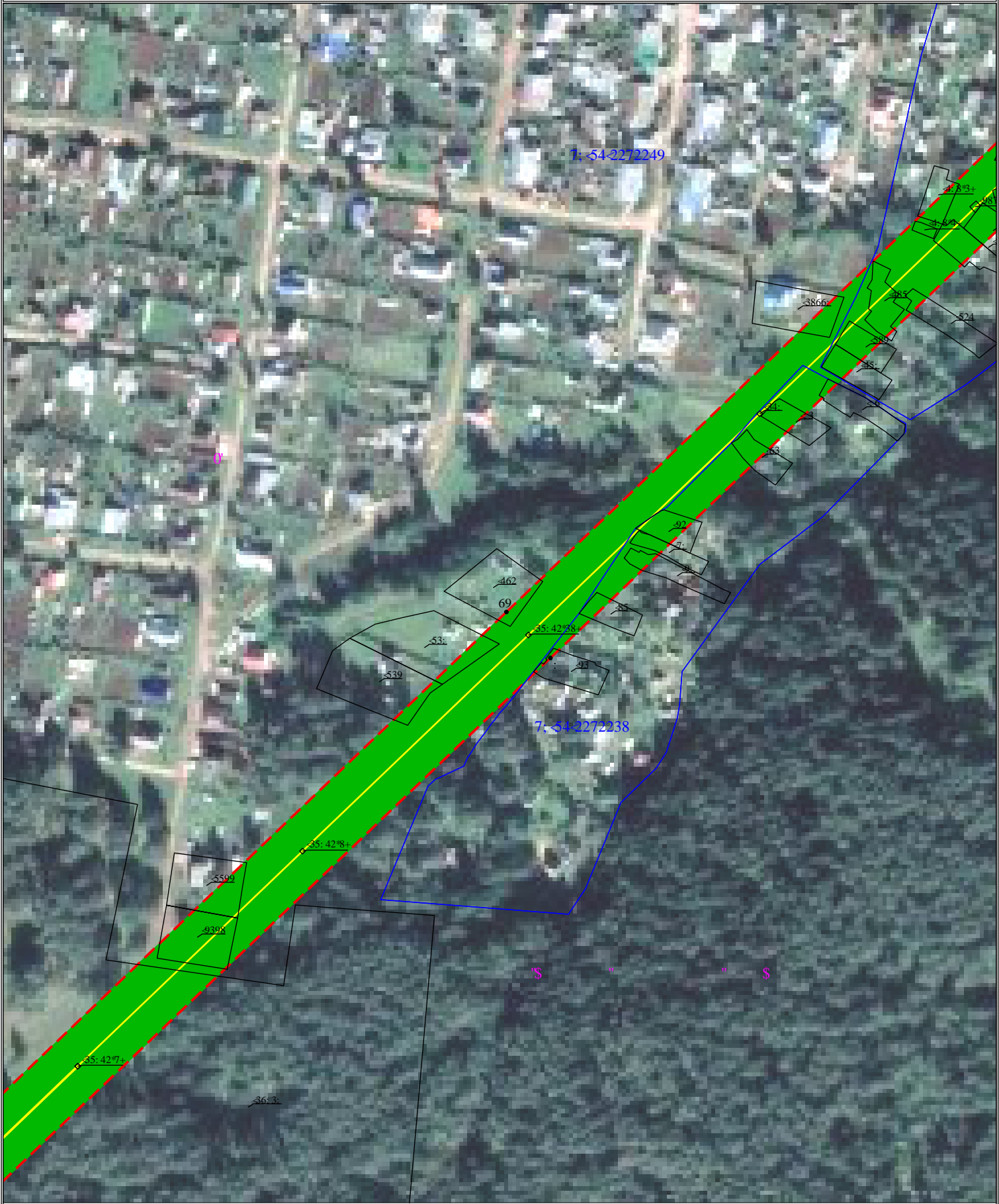


"3<4222

"8" "34

1: 54-2272249

7: 54-2272238



157 " / " " " "



"3<4222

": " 34

157 " / " " " "



7; 54-2272249

7; 54-2272237

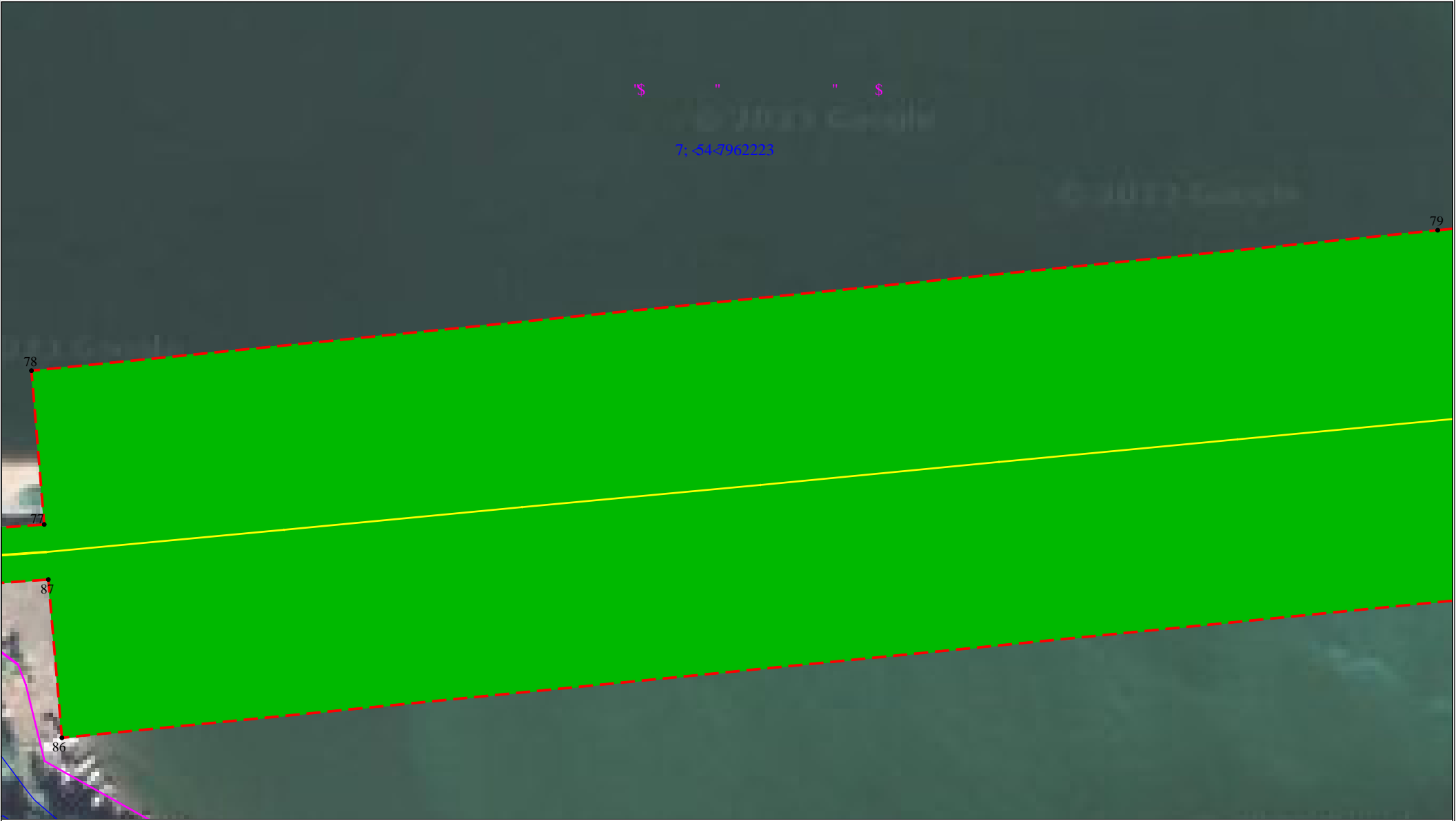
"3<4222

;" "34



" " " "  
" " " "  
157 " / " " " "

\$ " " \$  
7: <44-7962223

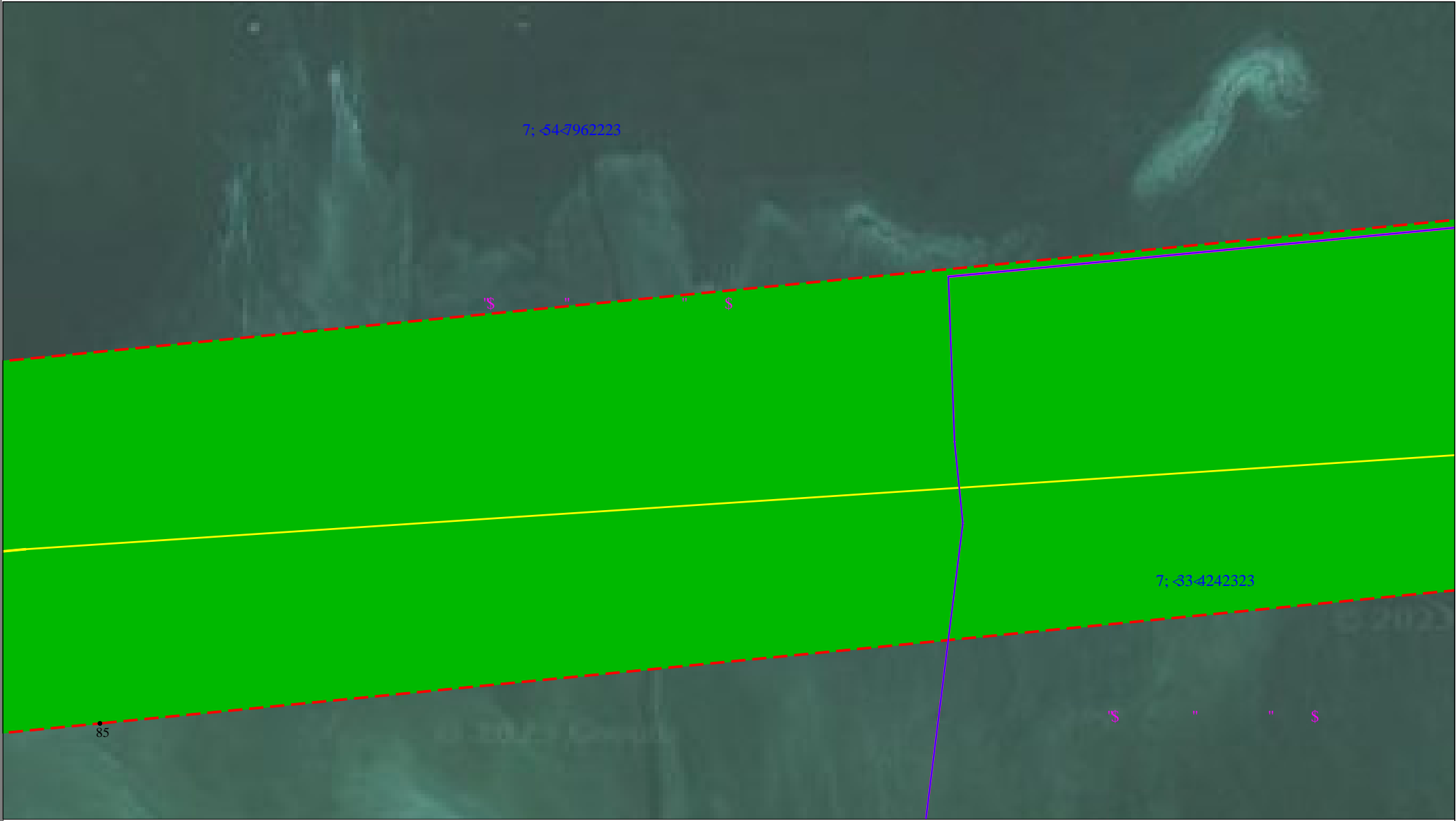


"3<4222

"32" "34

" " " "  
" " " "  
157 " / " " " "

7;-34-3962223



7;-33-4242323

85

" " " "

"3<4222

"33" "34

" " " " " "  
" " " " " "  
157 " / " " " " "

7: 54-7962223

© 2023 Google

© 2023 Google



7: 33-4242223

"3<4222

"34" "34